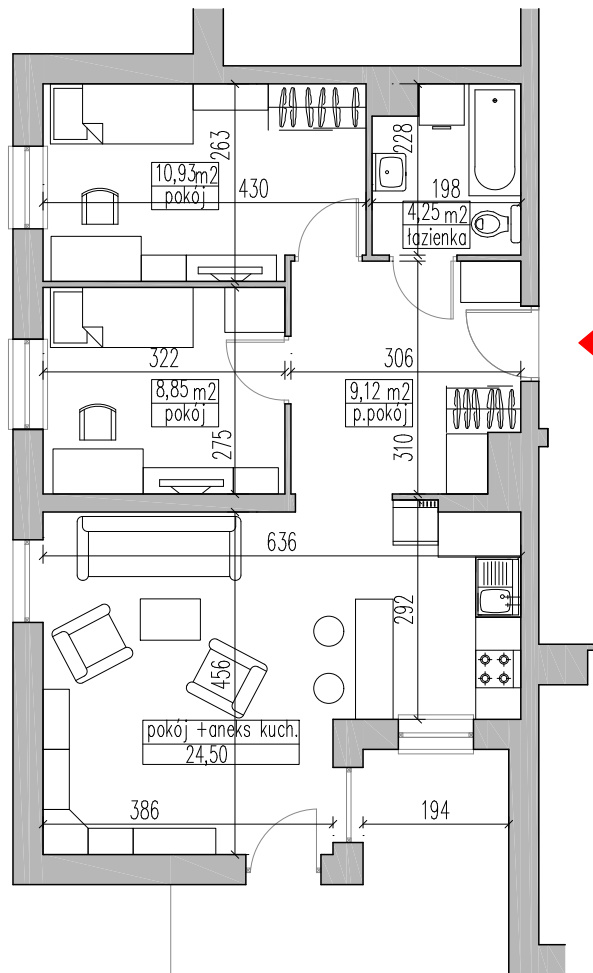
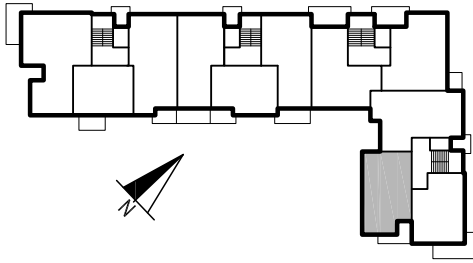


# Grajewo ul. mjr. Jana Tabortowskiego budynek wielorodzinny - B

dz. geod. nr 5022



KLATKA	-	A
MIESZKANIE	-	8
PIĘTRO	-	II
ILOŚĆ POKOJI	-	3+ANEKS KUCHENNY
POWIERZCHNIA	-	57,65m <sup>2</sup>

