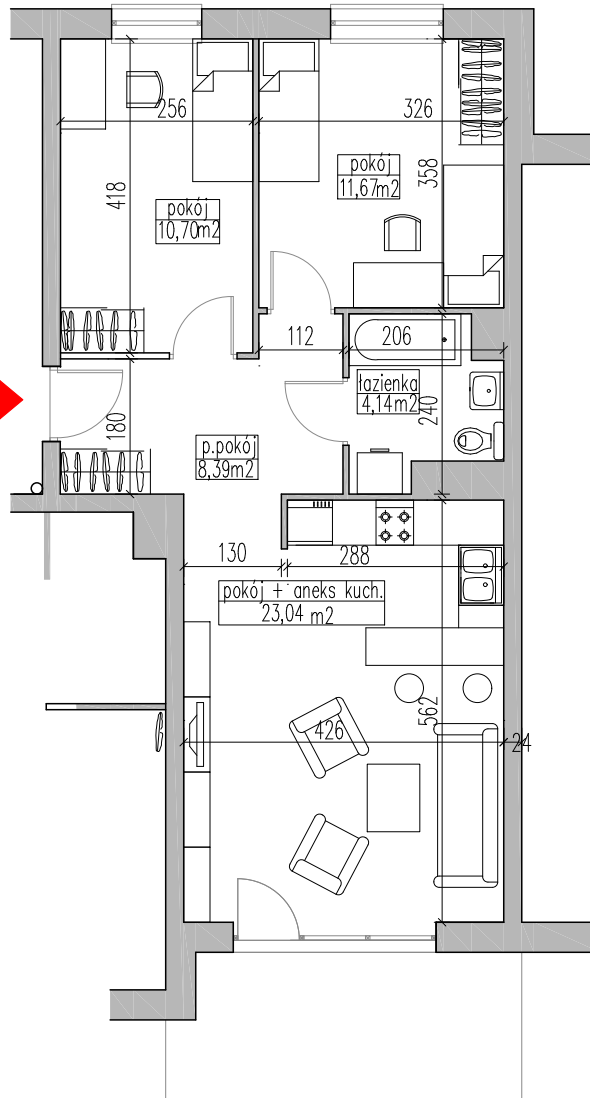
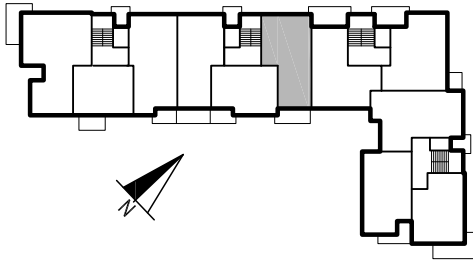


Grajewo ul. mjr. Jana Tabortowskiego budynek wielorodzinny - B

dz. geod. nr 5022



KLATKA	-	C
MIESZKANIE	-	35
PIĘTRO	-	III
ILOŚĆ POKOJI	-	3+ANEKS KUCHENNY
POWIERZCHNIA	-	57,94m ² (*)

