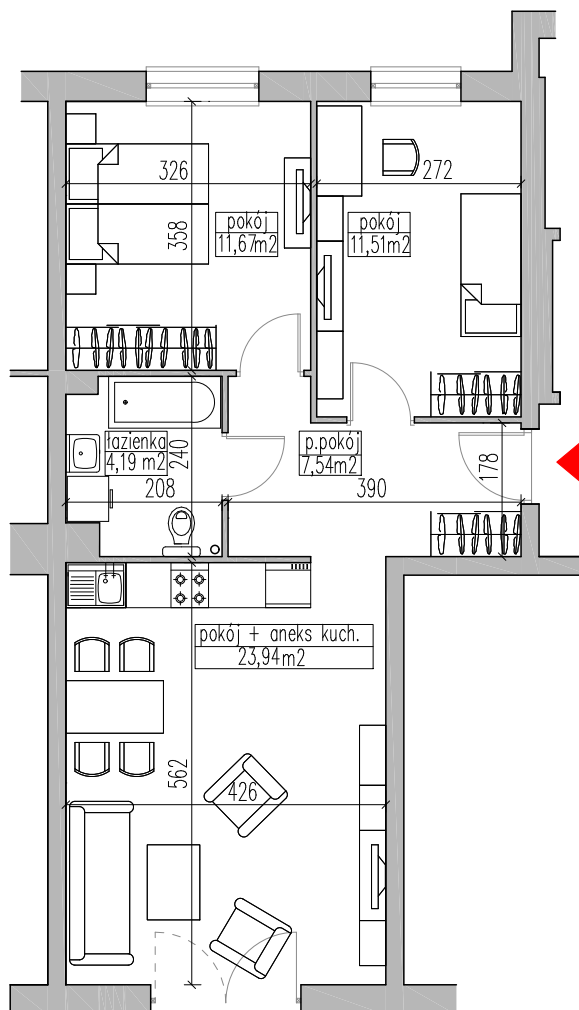
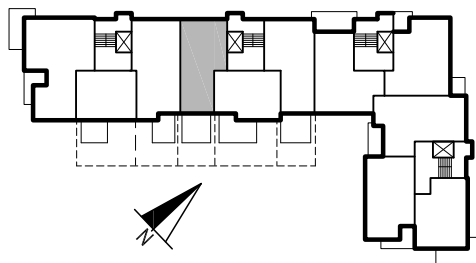


# Grajewo ul. mjr. Jana Tabortowskiego budynek wielorodzinny - B

dz. geod. nr 5022



KLATKA	-	C
MIESZKANIE	-	28
PIĘTRO	-	PARTER
ILOŚĆ POKOJI	-	3+ANEKS KUCHENNY
POWIERZCHNIA	-	59,35m <sup>2</sup>

